



Nie daj rakowi skóry szans!

Nasz gabinet oferuje sprzęt firmy FotoFinder, niezawodny system przeznaczony do długoterminowej profilaktyki raka skóry. Prosimy o kontakt w celu uzyskania szczegółowych informacji dotyczących kosztów oraz zysków wynikających z mapowania znamion.

[www.fotofinder.de/patients](http://www.fotofinder.de/patients)



© 08/2014

Czy jesteś

## Pacjentem z grupy ryzyka?

Jeżeli odpowiedź brzmi "tak" na którekolwiek z poniższych pytań, prosimy o kontakt!

- » Czy posiadasz jasny typ karnacji i łatwo ulegasz poparzeniom słonecznym?
- » Czy posiadasz szczególnie dużą ilość znamion?
- » Czy posiadasz duże znamiona od urodzenia?
- » Czy posiadasz znamiona nietypowe lub znamiona, które zmieniły się w ostatnim czasie?
- » Czy zdarzyło Ci się poparzenie słoneczne w wieku dziecięcym lub dorosłym?
- » Czy w Twojej rodzinie zdarzyły się przypadki raka skóry?
- » Czy miałeś/aś już kiedyś raka skóry?
- » Czy jesteś stosunkowo regularnie wystawiona/y na silne promieniowanie słoneczne lub promieniowanie UV?

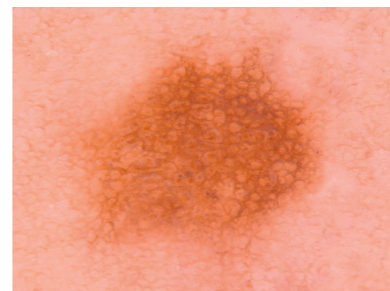
Szczególnie zwróć

uwagę na:

- » Nowo pojawiające się znamiona
- » Zmiany w kolorystyce znamienia, np. jaśniejsze, ciemniejsze
- » Zwiększenie lub zmniejszenie rozmiaru, grubości lub wypukłości znamion
- » Zmiany w obszarze otaczającym znamię, np. zaczerwienienie, opuchlizna
- » Nienaturalne odczucia, np. swędzenie, parzenie
- » Krwawiące znamiona



**W przypadku zaobserwowania jakichkolwiek zmian na skórze, prosimy o bezzwłoczne umówienie się na wizytę!**



Mapowanie znamion,  
dermoskopia oraz  
analiza znamion



Wczesne  
wykrywanie raka skóry

z wykorzystaniem wiodącej technologii  
medycznej



## Wczesna diagnostyka

### Najlepszą ochroną przed rakiem skóry

Rak skóry jest uleczalny, jeżeli tylko zostanie wykryty odpowiednio wcześnie. Do głównych czynników ryzyka zalicza się nadmierną ekspozycję na promieniowanie UV oraz przypadki zachorowań na raka skóry w rodzinie.

Pomagamy w kontrolowaniu znamion – zwłaszcza tych trudno dostępnych, znajdujących się w miejscach nie sprzyjających samodzielnej obserwacji. W tym celu korzystamy z supernowoczesnej technologii tworzenia wideodokumentacji firmy FotoFinder.



## Zapobieganie nowotworowi skóry

### z firmą FotoFinder:

Czerniak skóry może rozwinąć się zarówno ze znamienia, które niespodziewanie pojawiło się na skórze, jak i z niepozornego znamienia, znajdującego się na skórze od dawna. Mapowanie znamion jest zaawansowaną metodą przeznaczoną do wczesnej diagnostyki raka skóry. Regularne monitorowanie zmian pojawiających się na skórze może zagwarantować wewnętrzny spokój i pewność, że znamiona poddawane są kontroli najwyższej jakości.

Profilaktyka raka skóry z firmą FotoFinder zapewnia:

- » Długoterminowe przechowywanie obrazów i monitorowanie znamion
- » Regularne kontrolowanie znamion, uwidaczniające nawet najmniejsze zmiany we wczesnym stadium
- » Analizę pod kątem złośliwości znamienia
- » Zapobieganie niepotrzebnym operacjom



Wczesna diagnoza z wykorzystaniem wiodącej technologii:

## Wideodokumentacja i dermoskopia

Za pomocą medycznej kamery wideo, wykonujemy zdjęcia przeglądowe skóry w celu zlokalizowania znamion. Następnie, cyfrowy dermoskop - wysokiej precyzji do obrazowania skóry, wykonuje zdjęcia znamionom znajdującym się w grupie ryzyka, które mogą być następnie zmierzone, poddane analizie oraz zarchiwizowane. Pozwala to na porównywanie aktualnych zdjęć z wcześniejszymi, wykonanymi podczas regularnych badań i umieszczonymi w bazie, co umożliwia wykrycie nawet najmniejszych różnic! W trakcie badania pacjent może na bieżąco śledzić tę bezbolesną procedurę na ekranie monitora.

## A-B-C-D-E

### znamion melanocytowych

Jeśli którekolwiek ze znamion charakteryzuje się choćby jedną z wymienionych cech, poinformuj nas:

- A** (Asymmetry) Asymetria, nieregularny kształt
- B** (Borders) Brzegi zamazane, poszarpane
- C** (Color) Pigmentacja – nieregularny kolor w obrębie jednej zmiany, np. ciemnobrązowy, czarno – brązowy, czerwony; szaro – białe zmiany
- D** (Diameter) Średnica większa niż 5 mm
- E** (Elevation) Uwypuklające, powiększające lub zmieniające się znamię